

Stappenplan downloaden Nieuwe Q-interactive Access App 2.0



Q-interactive®

Something good is getting better!

De nieuwe Assess 2.0 app zal in Q1 2024 live gaan voor gebruikers van Q-interactive.

Dit ondersteunt gebruikers van het platform bij de overgang naar de nieuwe versie van de app.



Hieronder vind je de stappen die gevolgd moeten worden om de nieuwe app te downloaden:

1

Rond alle lopende afnames op de huidige app af en zorg dat deze gegevens gesynchroniseerd worden naar de centrale omgeving van Q-Interactive.



Let op: Met gedeelde iPads is het belangrijk om intern met de gebruikers te bespreken of alle gegevens gesynchroniseerd zijn naar de centrale omgeving van Q-Interactive, voordat verdere stappen ondernomen worden. Laat eventueel de IT-afdeling van de organisatie meekijken.

2

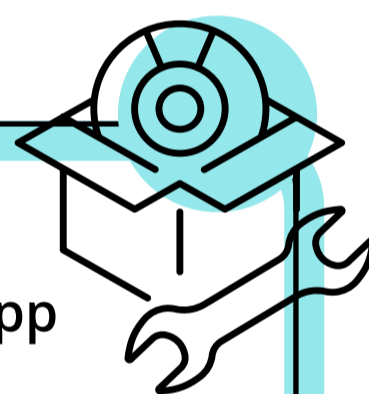
Verwijder de huidige Assess app van de iPads.



Let op: Alle gegevens die op de huidige app staan verdwijnen wanneer je de app verwijderd (Alle gegevens op de centrale omgeving blijven bestaan).

3

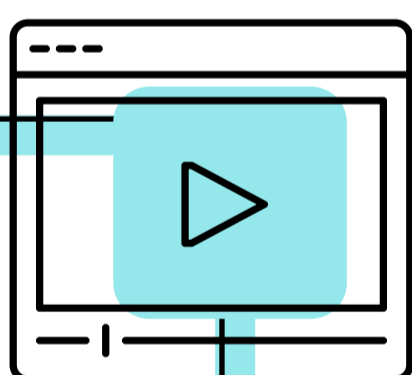
Installeer de nieuwe Assess app in de Appstore.



Bij sommige organisaties wordt dit beheerd door de IT-Afdeling.

4

Zodra de nieuwe Assess app gedownload is kan er gebruik gemaakt worden van de vele handige handleidingen en Webinars die wij aanbieden. Met de onderstaande link word je naar de support pagina geleid.
www.pearsonclinical.nl/digitaal/support



5

Log in op de nieuwe Assess app van Q-Interactive met de huidige inloggegevens, verkien de nieuwe app en de nieuwe functies daarbinnen. Heel veel afname plezier gewenst!

